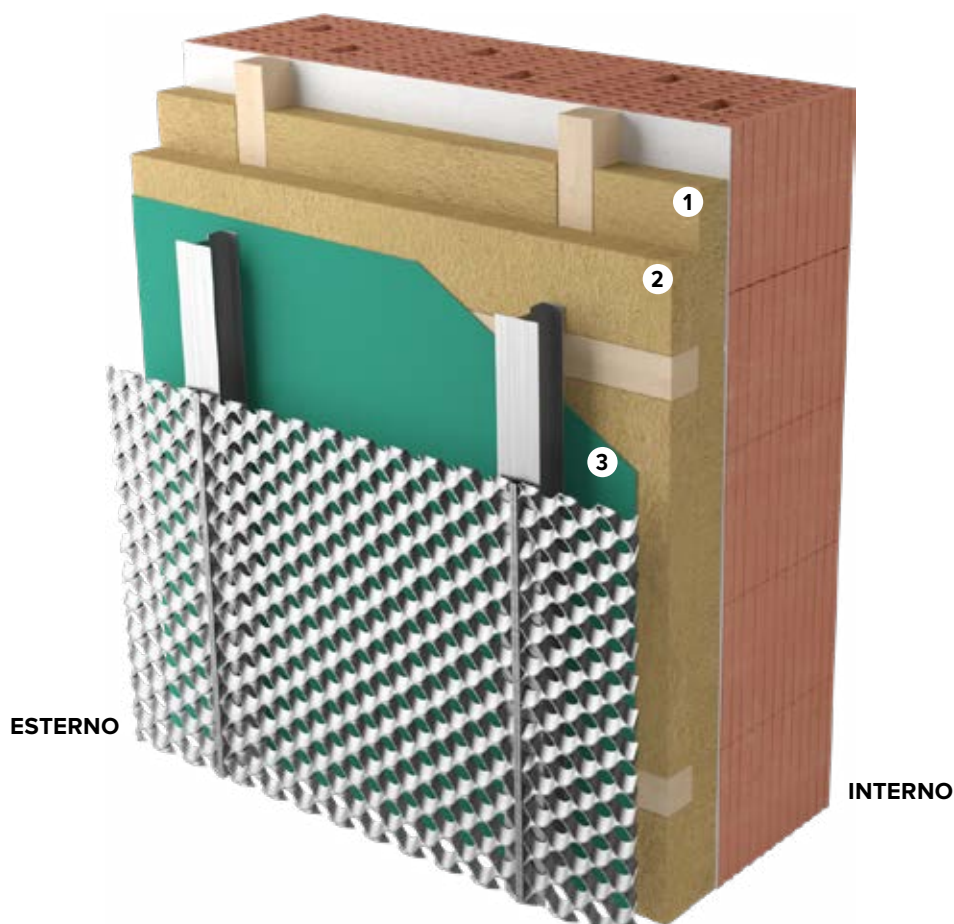


EFFECT



Stratigrafia della soluzione:

	Prodotto	Descrizione	Spessore (mm)	Consumo (per m ²)*
	Intonaco Gesso Sabbia		15	
	Struttura sulla parete		/	
1	NATURATHERM	Interposto alla struttura portante	variabile	1,0 m ²
2	NATURATHERM	Interposto alla struttura portante	variabile	1,0 m ²
	Tassello STR-U	Eventuale fissaggio meccanico		4 pz.
3	Stamisol ADVANCED FA POP o EXTREME COLOR	Impermeabilizzazione colorata		1,05 m ²
	Stamisol TAPE	Nastri di sigillatura		1 m
	Stamisol STAMCOLL N55	Incollaggio della membrana	0,5	Secondo necessità
	Accessori Stamisol per l'impermeabilizzazione	Vedi capitolo dedicato		Secondo necessità
	Intercapedine di ventilazione		/	
	Rivestimento di facciata aperto		/	

Nella tabella non sono considerati i legname o altro materiale che compone il pacchetto costruttivo

CARATTERISTICHE TECNICHE DISTINTIVE

	 Prestazione invernale	 Prestazione estiva (sfasamento)	 Finitura Umida	 Soluzione a secco	 Spessore massimo senza verifica WUFI	 Miglioramento acustico ΔR _w (dB)	 Sistema validato Biosafe	 Garanzia
EFFECT	***	***		✓	illimitato	*		✓

CARATTERISTICHE AMBIENTALI - INDICAZIONI SECONDO CAM

	2.3.2 Cip	2.3.5.5 Emissioni dei materiali	2.4.1.1 Disassemblabilità	2.4.1.2 Materia riciclata	2.4.1.3 Sostanze pericolose	2.4.2.4 Sostenibilità del legno	2.4.2.9 Isolanti termici e acustici	2.4.2.11 Pitture e vernici	2.6.4 Materiali rinnovabili
EFFECT	✓	✓*			✓		✓	✓*	✓

DATI TECNICI

	NATURATHERM con listoni interposti	Trasmittanza Termica U	U _{dyn} =Y _{ie}	Sfasamento	Cip
	(mm)	(W/m ² K)	(W/m ² K)	(ore:minuti)	k (kJ/mq·K)
Mattone porizzato (250 mm)	60+0	0,34	0,05	12h35'	45
	40+40	0,29	0,04	13h40'	45
	40+60	0,25	0,03	14h55'	45
	60+60	0,22	0,02	16h05'	45
	80+60	0,20	0,01	17h25'	45
	100+60	0,18	0,01	17h40'	45
Calcestruzzo (250 mm)	40+40	0,46	0,04	11h55'	75
	40+60	0,39	0,03	13h10'	75
	60+60	0,33	0,02	14h30'	74
	80+60	0,29	0,02	15h55'	74
	100+60	0,26	0,01	17h10'	74
Laterizio pieno (375 mm)	40+40	0,43	0,05	12h50'	64
	40+60	0,36	0,03	14h05'	64
	60+60	0,31	0,02	15h30'	63
	80+60	0,27	0,02	16h50'	63
	100+60	0,25	0,01	18h10'	63

Apertura delle facciate ventilate

	PERFORM FI	ADVANCED FA-FA POP	SAFE ONE	EXTREME DW BLACK	EXTREME COLOR*
% aperture*2	10	50	50	50	50
Larghezza max aperture (mm)	15	40-50	50	100	100

*prodotto disponibile su richiesta

*2 su mq